

### ACCREDITAMENTO E DESTINATARI

Il corso rif. 3431- 268707 ed.1, è accreditato con n. 6,9 crediti formativi ECM per n. 40 partecipanti appartenenti alla seguente categoria sanitaria:

**Medico chirurgo:** *psichiatria, psicoterapia, neurologia, neuropsichiatria infantile*

### MODALITÀ DI ISCRIZIONE

Il corso è gratuito ma l'iscrizione è obbligatoria, esclusivamente online, sul sito [www.mcrelazioniipubbliche.it](http://www.mcrelazioniipubbliche.it) alla sezione "Eventi".

### PROVIDER ECM E SEGRETERIA ORGANIZZATIVA

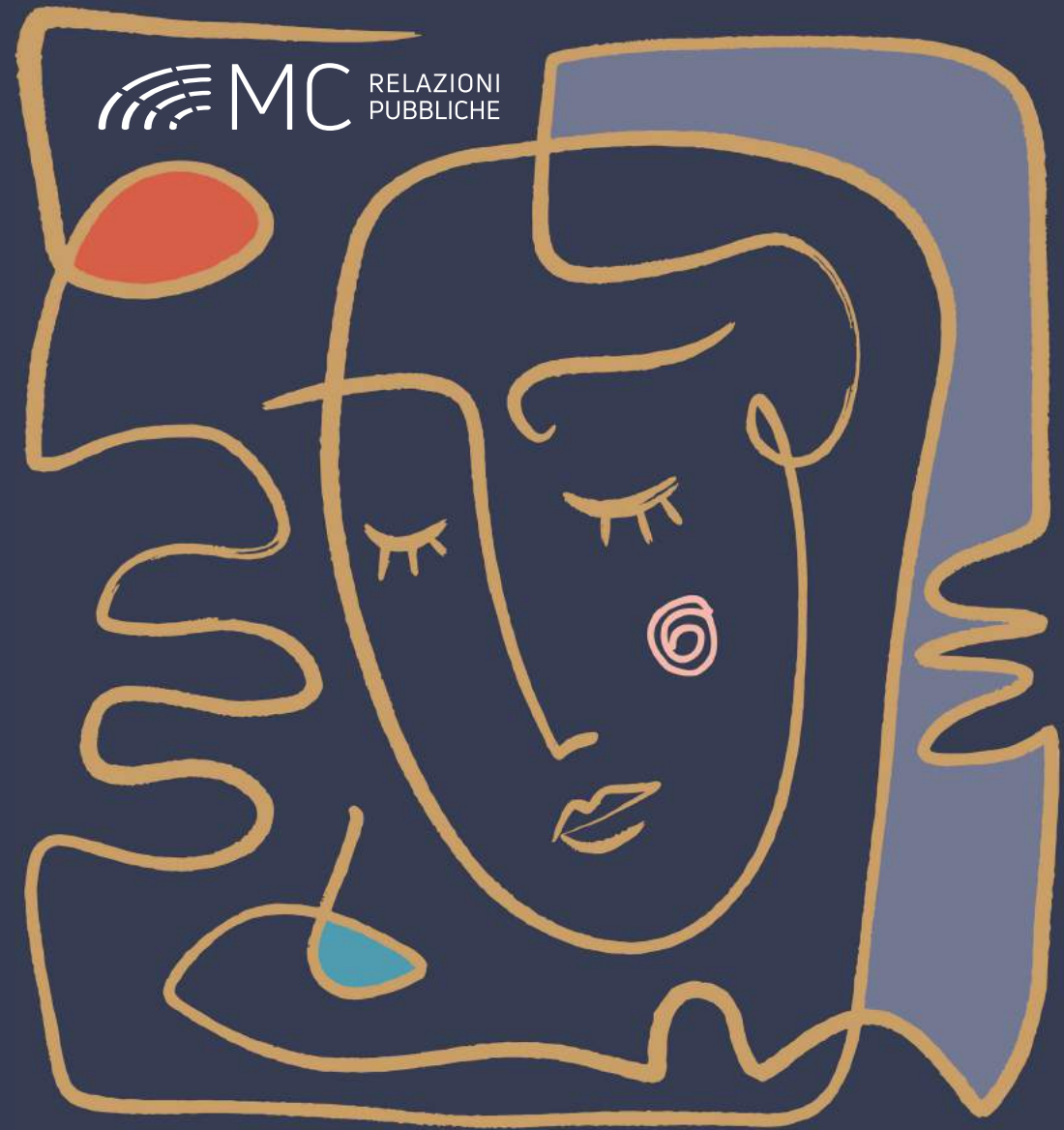
MC RELAZIONI PUBBLICHE S.a.s.

Via Principessa Jolanda 57 – 07100 Sassari

Tel. 079 299 660 – fax 079 9570 911

[www.mcrelazioniipubbliche.it](http://www.mcrelazioniipubbliche.it) | [segreteria@mcrelazioniipubbliche.it](mailto:segreteria@mcrelazioniipubbliche.it)

 [www.facebook.com/mcrelazioniipubbliche](https://www.facebook.com/mcrelazioniipubbliche)



Con il contributo, non condizionante i contenuti scientifici, di

## Vivere con la psicosi

## RAZIONALE

Le difficoltà del vivere con la psicosi sono numerose e diversificate a seconda delle fasi della malattia.

Gli esordi psicotici si stanno manifestando in un'età sempre più precoce con maggior compromissione della vita e della funzionalità degli individui. La gestione dell'esordio psicotico è fondamentale per il successivo decorso della malattia. Un corretto inquadramento diagnostico, sebbene sempre più complesso a causa dell'interferenza dell'uso di sostanze, è la base per una buona gestione. Altrettanto importante è la fase del primo approccio farmacologico che deve superare le diffidenze del paziente e dei familiari, lo stigma nei confronti della malattia e dei farmaci psicotropi, gli effetti collaterali dei farmaci.

Elemento fondamentale è una buona aderenza alla terapia, che possa garantire la continuità terapeutica.

Purtroppo l'aderenza alla terapia rimane un punto critico nella gestione delle psicosi: spesso il paziente non rispetta un corretto programma terapeutico perché non ha consapevolezza di malattia, perché il regime terapeutico è complesso, perché compaiono effetti collaterali.

L'utilizzo dei LAI anche nella fasi precoci della malattia si è dimostrato uno strumento valido come risposta alle difficoltà concernenti l'aderenza alla terapia.

Il corso si pone come obiettivo l'esame delle criticità degli esordi psicotici e la presentazione di strategie di gestione che possano contribuire a migliorare l'aderenza alle terapie e la qualità della vita del paziente.

## RESPONSABILE SCIENTIFICO

■ **Prof.ssa Liliana LORETTU**

*Direttore Clinica Psichiatrica - Università degli Studi di Sassari*

## PROGRAMMA

<b>8.00 - 8.30</b>	Registrazione dei partecipanti
<b>8.30 - 9.00</b>	Introduzione ai lavori <b>Gian Carlo Nivoli</b>
<b>9.00 - 10.00</b>	Gli esordi psicotici e le problematiche terapeutiche <b>Alessandra Nivoli</b>
<b>10.00 - 10.20</b>	Discussione e question time
<b>10.20 - 11.20</b>	Nuove terapie e qualità della vita <b>Liliana Lorettu</b>
<b>11.20 - 11.40</b>	Discussione e question time
<b>11.40 - 12.40</b>	L'aderenza alla terapia, il contributo dei LAI <b>Paolo Milia</b>
<b>12.40 - 13.00</b>	Discussione e question time
<b>13.00 - 14.00</b>	Lavoro di gruppo: come gestire la psicosi <b>Liliana Lorettu, Paolo Milia, Alessandra Nivoli</b>
<b>14.00 - 14.30</b>	Presentazione degli elaborati di ciascun gruppo
<b>14.30 - 14.45</b>	Conclusioni
<b>14.45 - 15.15</b>	Questionario ECM

## RELATORI

■ **Prof.ssa Liliana LORETTU**

*Direttore Clinica Psichiatrica - Università degli Studi di Sassari*

■ **Dr. Paolo MILIA**

*Dirigente Medico di Psichiatria in servizio presso la Clinica Psichiatrica di Sassari*

■ **Prof.ssa Alessandra NIVOLI**

*Professore Associato Clinica Psichiatrica - Università degli Studi di Sassari*

■ **Prof. Gian Carlo NIVOLI**

*Presidente della Società Italiana di Psichiatria Forense - Sassari*